



techniczny ebook

WSZYSTKO O OSTRYM KWADRACIE

MXSCHOOL BY MAŁGORZATA GABRYSZ

www.mxnailsacademy.com



INSTA
Kwadrat

spis treści

1 O MNIE

2 NAJISTOTNIEJSZE CECHY OSTREGO KWADRATU

3 JAK PODŁOŻYĆ FORMĘ POD RÓŻNE TYPY PAZNOKCIA?

4 WYCIĘCIA FORM

5 NA ILE MOŻE BYĆ OTWARTA FORMA NA KOŃCU?

6 DLACZEGO PAZNOKIEĆ PĘKA? NAJCZĘSTSZE PRZYCZYNY

7 DLACZEGO SCHEMAT PIŁOWANIA JEST TAK ISTOTNY?

8 SPIS PRODUKTÓW UŻYTYCH W SZKOLENIU

“INSTA KWADRAT”

Cześć!

o mnie

01

Nazywam się Małgorzata Gabrysz i stylizacją paznokci zajmuję się od młodszych lat (dokładnie swoje pierwsze paznokcie wykonałam w 2017 roku), przez ten okres zdążyłam skończyć studia, otworzyć swój własny biznes, wykonać tysiące stylizacji, zatrudnić pracowników, aż do momentu konsensusu, a wręcz nazwałabym to spełnieniem marzeń.

ZOSTAŁAM SZKOLENIOWCEM

Daje mi to ogromną satysfakcję, możliwości rozwojowe oraz to, aby między innymi właśnie poznać ciebie i móc przekazać Ci całą wiedzę oraz doświadczenie jakie zdobyłam pracując przez te lata z klientkami.

Taką wspaniałą drogę biznesową, możesz przeżyć i ty, a pierwszym krokiem do spełnienia marzeń jest właśnie szkolenie się, powodzenia! <3

*a teraz zrób sobie kawkę lub ciepłą herbatę,
notes i działaj! wykorzystaj tę wiedzę, żeby
wyprzedzić swoją konkurencję 🚩*



Najistotniejsze cechy ostrego kwadratu

**NA CO ZAWSZE MUSISZ ZWRACAĆ UWAGĘ, ABY
WYSZEDŁ CI OSTRY, INSTAGRAMOWY KWADRAT?**

1) PODŁOŻENIE FORMY

ZACZNIJMY OD NAJWAŻNIEJSZEGO, CZYLI PODKŁADANIA FORM. SZABLON W WIĘKSZOŚCI PRZYPADKACH MUSI BYĆ PODŁOŻONY DO GÓRY. TO SPRAWI, ŻE TWÓJ TUNEL SIĘ ZWIĘKSZY, A KWADRAT WYJDZIE PROSTY.

TU NIE BĘDĘ SIĘ ZA WIELE ROZPISYWAĆ, PONIEWAŻ W ROZDZIAŁACH OD 3-5 POŚWIĘCAM NA TO OGROM UWAGI, ABYŚ MIAŁA/MIAŁ WSZYSTKO W 1 PALCU!

2) BUDOWA KSZTATU KWADRAT

TU JUŻ CHWILĘ ZOSTANIEMY, PONIEWAŻ MUSZĘ CI POKAZAĆ WSZYSTKIE NAJISTOTNIEJSZE ASPEKTY W BUDOWIE TEGO VIRALOWEGO KSZTAŁTU.

2

Najistotniejsze cechy ostrego kwadratu



10 % ŻELU PRZY SKÓRKACH - TU MA BYĆ MAŁO ŻELU, TAK, ABY ODROST WYGLĄDAŁ, JAK NAJBARDZIEJ NATURALNIE, OPRÓCZ TEGO UNIKNIESZ ZAPOWIETRZEŃ PRZY SKÓRKACH I NIEESTETYCZNEGO WYGLĄDU WOKÓŁ NICH.

MAŁO TEGO!

JEŚLI MIAŁEŚ/MIAŁAŚ PROBLEM Z ZALEWAJĄCYMI SIĘ SKÓRKAMI, TO JEST JEDEN Z POWÓD, OPRÓCZ ŹLE OPRACOWANYCH SKÓREK - ZBYT DUŻO MATERIAŁU PRZY SKÓRKACH, KTÓRY TWORZY TZW. "BUŁKĘ" I SŁUŻY NICZYM ŚLIZGAWKA DLA LAKIERU, ABY ZALEWAĆ SKÓRKI, PRZEKONAŁAM? JUŻ NIE BĘDZIESZ TAK ROBIĆ?

2

Najistotniejsze cechy ostrego kwadratu



**APEKS NA RÓWNI Z PUNKTEM B - KOLEJNA ISTOTNA RZECZ!
ZAUWAŻ, ŻE INSTAGRAMOWE, OSTRE KWADRATY SĄ PROSTE,
NIE MA TAM MIEJSCA NA TZW “ŁUKI”**

JUŻ CI TO TŁUMACZĘ - JEŚLI TWÓJ KWADRAT MIAŁYBY ŁUK NIE TYLKO OD SKÓREK DO APEKSU, ALE TEŻ, OD APEKSU DO KOŃCÓWKI WOLNEGO BRZEGU TO BARDZIEJ BĘDZIE PRZYPOMINAĆ SQUOVAL LUB MIĘKKI KWADRAT



TAKI KWADRAT WYKONUJEMY BARDZIEJ NA KRÓTKICH PAZNOKCIACH, KANTY SĄ BARDZIEJ ZAOKRĄGLONE, A TUNEL WYNOŚI OKOŁO 30%

2

Najistotniejsze cechy ostrego kwadratu

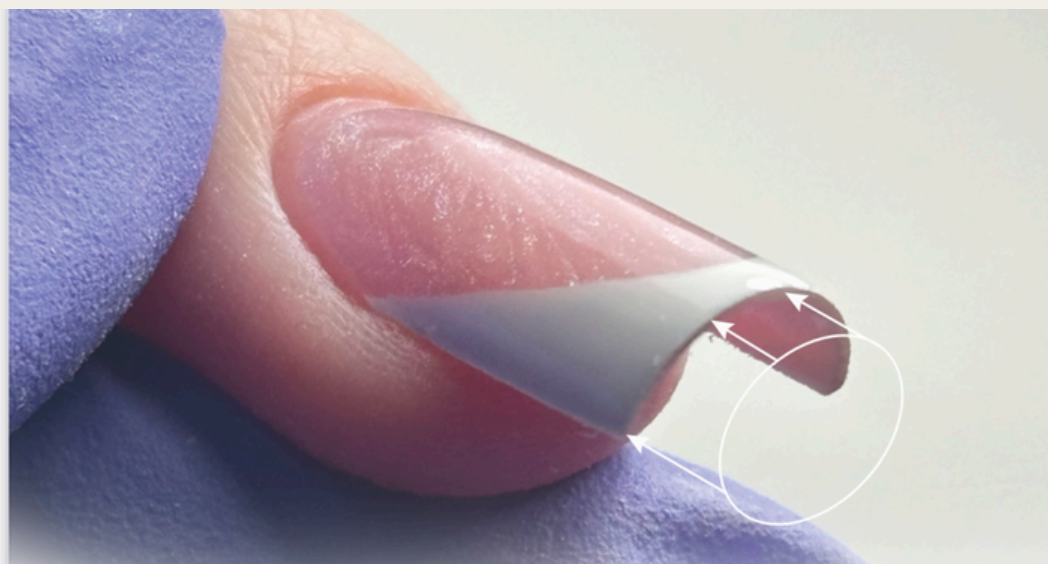
ZATEM TWÓJ OSTRY, INSTAGRAMOWY KWADRAT
POWINIEN WYGLĄDAĆ OD BOKU TAK -



- APEKS JEST NA WYSOKOŚCI KOŃCÓWKI PAZNOKCIA W LINII PROSTEJ
- KRAWĘDZ JEST RÓWNOLEGŁA DO PROSTEJ (APEKS - PUNKT B)

2

Najistotniejsze cechy ostrego kwadratu



3) TUNEL 45-50% KOŁA - TAK, TO MIĘDZY INNYMI CAŁY WINOWAJCA TEGO, DLACZEGO TEN KSZTAŁT STAŁ SIĘ NIEZMIERNIE POPULARNY W INSTAGRAMOWYM ŚWIECIE

DZIĘKI TEMU, ŻE PODKŁADASZ FORMĘ DO GÓRY, WYCIĄGASZ OTO, TAKI PIĘKNY TUNEL! ZWŁASZCZA PRZY DŁUŻSZYCH DŁUGOŚCIACH JEST ON BARDZO ISTOTNY, ABY TWÓJ KWADRAT BYŁ PRZEDE WSZYSTKIM TRWAŁY

4) KRAWĘDŹ BOCZNA WYPROWADZONA NA PROSTO! - TU ZWRÓĆ UWAGĘ NA OŚ PALCA

5) KĄTY 90 ST - BEZ TEGO NIE WYJDZIE OSTRY KWADRAT JAK ŻYLETA! TU ZAŚ WIĘCEJ SIĘ ROZGADAM PRZY ROZDZIALE 7

03

Jak podłożyć formę pod różne typy paznokcia?



FORMĘ PODKŁADAMY DO GÓRY, TAK JAK ZOSTAŁO TO POKAZANE NA SZKOLENIU ONLINE - KOŃCÓWKA NASZEGO DOCELOWEGO PRZEDŁUŻENIA (PUNKT B) MA BYĆ NA WYSOKOŚCI NASZEGO DOCELOWEGO APEKSU

PAZNOKIEĆ ROSNĄCY NA PROSTO



FORMĘ PODKŁADAMY DO GÓRY, TAK JAK ZOSTAŁO TO POKAZANE NA SZKOLENIU ONLINE - KOŃCÓWKA NASZEGO DOCELOWEGO PRZEDŁUŻENIA (PUNKT B) MA BYĆ NA WYSOKOŚCI NASZEGO DOCELOWEGO APEKSU

PAZNOKIEĆ ROSNĄCY W DÓŁ



FORMĘ PODKŁADAMY NA PROSTO, TAK JAK ZOSTAŁO TO POKAZANE NA SZKOLENIU ONLINE - ROBIMY TO PO TO, ABY NIE WYSZEDŁ NAM EFEKT SKOCZNI. TU PODKŁADAMY FORMĘ RÓWNOLEGLE DO OSI PALCA

PAZNOKIEĆ ROSNĄCY W GÓRĘ

4

Wycięcia form wycięcie na głębokość



ZAUWAŻ, ŻE PAZNOKIEĆ NA ILUSTRACJI JEST ZAOKRĄGLONY, A PUNKTY WZROSTU SĄ WYSOKO.

TAK TO JEST BARDZO ISTOTNE, DLACZEGO?

- IM WYŻEJ SĄ POŁOŻONE PUNKTY WZROSTU - TYM GŁĘBIEJ WYCINASZ FORMĘ

WYCIĘCIE NA GŁĘBOKOŚĆ - KIEDY I PO CO?

Korzystamy z tego wycięcia najczęściej, kiedy wykonujemy przedłużenie, z pewnością pierwszą sytuacją, która powoduje, że musimy **pogłębić** formę jest wtedy, kiedy mamy wyżej / o wiele wyżej punkty wzrostu paznokcia, niż zakończenie wolnego brzegu. Oprócz tego, wykorzystamy ten sposób w przypadku przerośniętego hyponychium lub przy paznokciach rosnących w dół, ponieważ musimy podłożyć formę do góry, co wymaga często pogłębienia formy.

04

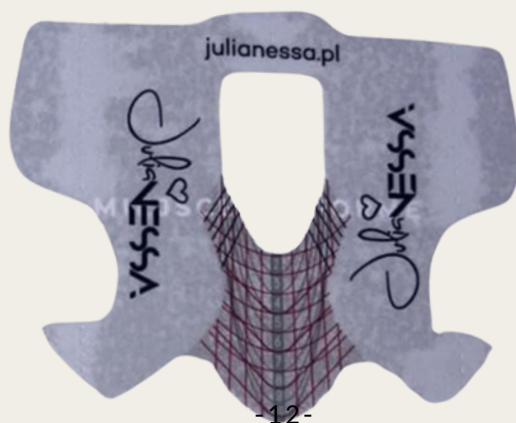
Wycięcia form wycięcie na głębokość

MIERZENIE NOŻYCZKAMI - TAK, JAK BYŁO TO POKAZANE NA SZKOLENIU "INSTA KWADRAT", NA
PRZYKŁADZIE ZAOKRĄGLONEGO PAZNOKCIA



PAMIĘTAJ, ŻE TAKIEGO PAZNOKCIA NALEŻY SKRÓCIĆ, ZATEM GŁĘBOKOŚĆ JEST
MIERZONA DO MIEJSCA, GDZIE PAZNOKIEĆ BYŁBY SKRÓCONY

EFEKT WYCIĘCIA - BĘDZIE PRZYPOMINAĆ ŁÓDECZKĘ



04

Wycięcia form wycięcie na płasko

ZAUWAŻ, ŻE WOLNY BRZEG NA ILUSTRACJI BARDZIEJ PŁASKI, A PUNKTY WZROSTU SĄ ZDECYDOWANIE NIŻEJ



punkty wzrostu

TAK TO JEST BARDZO ISTOTNE, DLACZEGO?

- TYM NIŻEJ SĄ PUNKTY WZROSTU, TYM MNIEJ WYCINASZ NA GŁĘBOKOŚĆ
- PAZNOKIEĆ JEST ZAKOŃCZONY NA "PŁASKO", ZATEM FORMĘ RÓWNIEŻ WYCINASZ W TAKI KSZTAŁCIE - BARDZIEJ SPŁASZCZASZ FORMĘ, NIŻ JĄ POGŁĘBIASZ.
- ZAZWYCZAJ TAKIE PAZNOKCIE WYCINA SIĘ NA OKOŁO 0,5 KRATKI GŁĘBOKOŚCI, PONIEWAŻ PUNKTY WZROSTU ZAZWYCZAJ SĄ NISKO

(DLATEGO TEŻ W TYM PRZYPADKU BARDZIEJ ISTOTNE JEST MIERZENIE SZEROKOŚCI PAZNOKCIA, KTÓRA WYZNACZY CI SZEROKOŚĆ SPŁASZCZENIA FORMY)

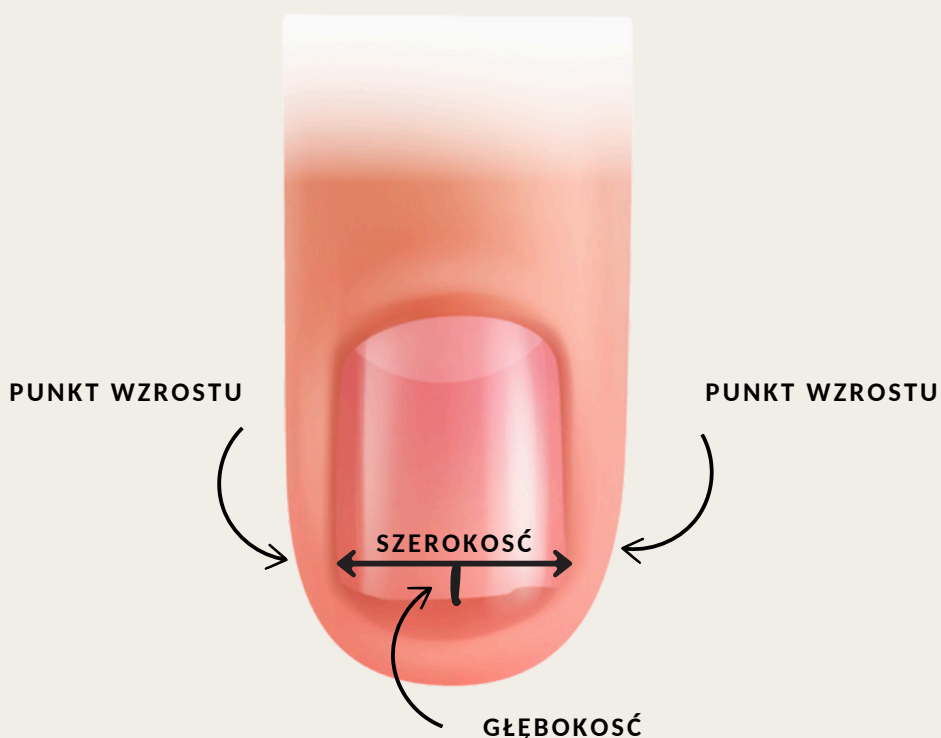
WYCIĘCIE NA PŁASKO - KIEDY I PO CO?

Wycięcie formy na płasko przyda nam się w przypadku paznokcia, który ma zakończenie wolnego brzegu „na prosto” (punkty wzrostu paznokcia są na podobnej lub tej samej wysokości co końcówka wolnego brzegu).

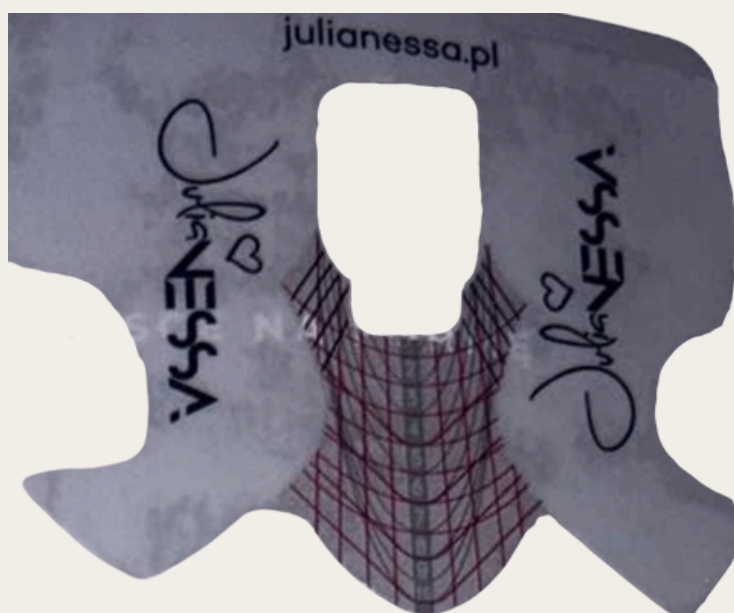
04

Wycięcia form wycięcie na płasko

MIERZENIE NOŻYCKAMI - TAK, JAK BYŁO TO POKAZANE NA SZKOLENIU "INSTA KWADRAT", ALE NA PRZYKŁADZIE PŁASKIEGO PAZNOKCIA



EFEKT WYCIĘCIA -

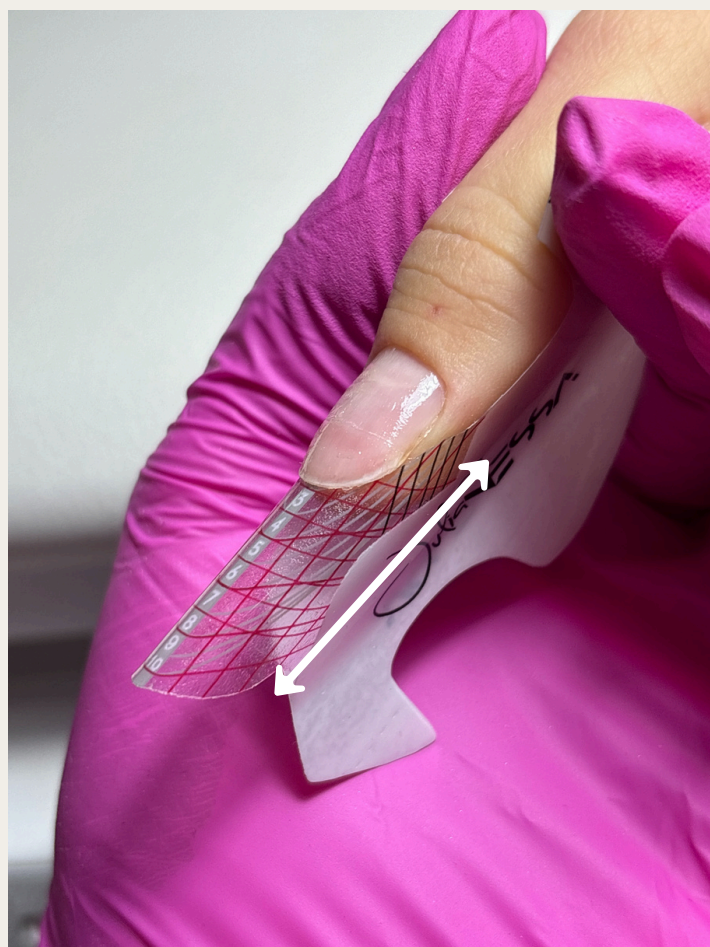


05

Na ile może być otwarta forma na końcu?

W ODRÓŻNIENIU OD MIGDAŁA FORMA W KWADRACIE NA KOŃCU MUSI BYĆ OTWARTA!

NA ILE? OTO JEST PYTANIE!



zacisk po spodem zaczyna się od spodu palca, aż po koniec formy, ale bez zaciskania jej na czubku - patrz strzałki

5 *Na ile może być otwarta forma na końcu?*

**ŻEBY NIE WYSZEDŁ CI KSZTAŁT NICZYM ROZSZERZAJĄCE SIĘ TRĄBKĘ,
MUSISZ TRZYMAĆ SIĘ TEJ ZASADY!**

ważna wskazówka!

zanim włożysz szkielet do lampki,
upewnij się, że forma się nie rozkleiła -
zwłaszcza na końcówce

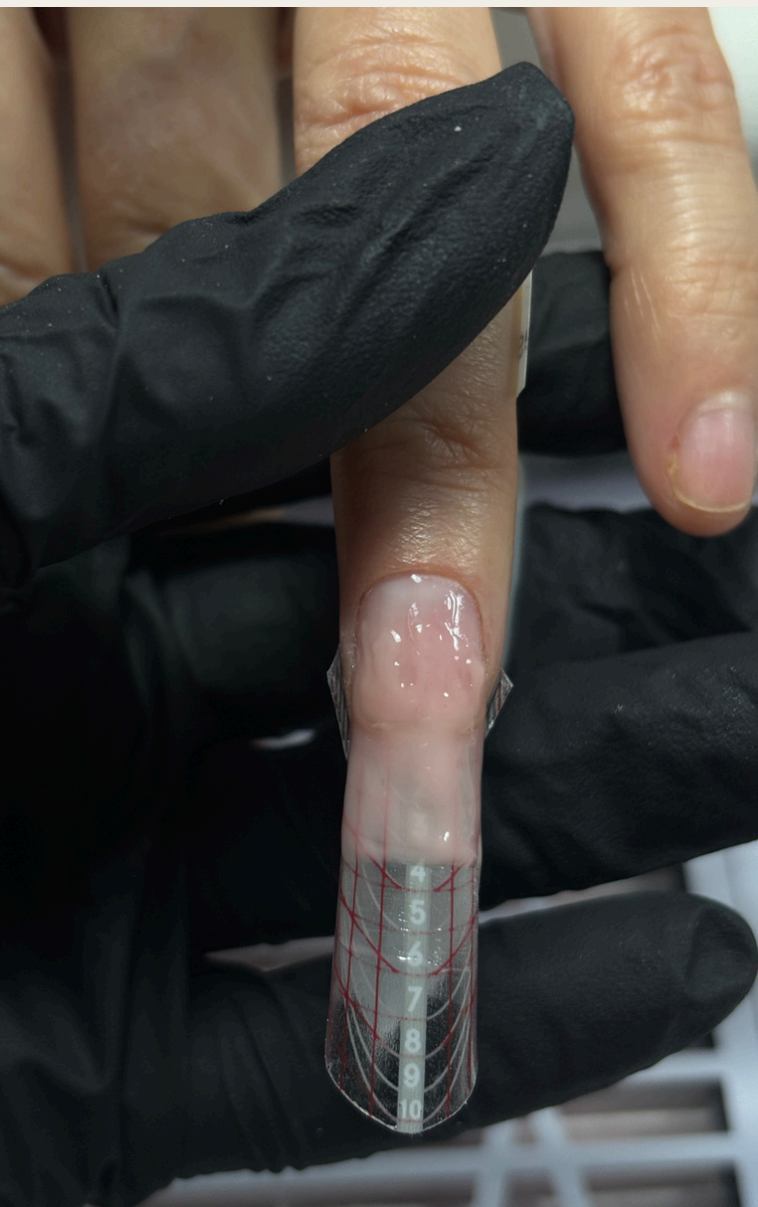


**JEŚLI BĘDZIESZ TEGO PILNOWAĆ, WYJDZIE CI PIĘKNY TUNEL ODRAZU PO
ŚCIĄGNIĘCIU FORMY, KTÓREGO WŁAŚCIWIE JUŻ NIE MUSISZ ZACISKAĆ.
PAMIĘTAJ - ZACISKARKA MA SŁUŻYĆ, JAKO “WISIEŃKA NA TORCIE”, A NIE
JAKO ELEMENT NIEZBĘDNY**

05

Na ile może być otwarta forma na końcu?

ROZSZERZONA KOŃCÓWKA



DOBRY ZAKLEJONA FORMA POD SPODEM





Dlaczego paznokieć pęka?

NAJCZĘSTSZE PRZYCZYNY PĘKAJĄCYCH PAZNOKCI

- 1) PRZEPIŁOWANE BOKI
- 2) ZBYT MAŁO MATERIAŁU W PUNKTACH STRESU
- 3) ZBYT PŁASKI PAZNOKIEĆ
- 4) ŹLE PODŁOŻONA FORMA - SCHODEK
- 5) ZBYT MAŁY TUNEL PORÓWNUJĄC DO DŁUGOŚCI PAZNOKCI
- 6) PRÓBA ZBYT MOCNEGO ZWĘŻENIA PAZNOKCIA W "ALA" TRUMIENKĘ
- 7) ZŁY MATERIAŁ - NIGDY NIE PRZEDŁUŻAMY SZKIELETÓW ŻELEM ELASTYCZNYM



FORMA MUSI LEŻEĆ IDEALNIE POD
PAZNOKCIEM

Dlaczego schemat piłowania jest tak istotny?

PO PIERWSZE, TO DZIĘKI NIEMU UZYSKASZ OSTRY KWADRAT, JAK ŻYLETA!

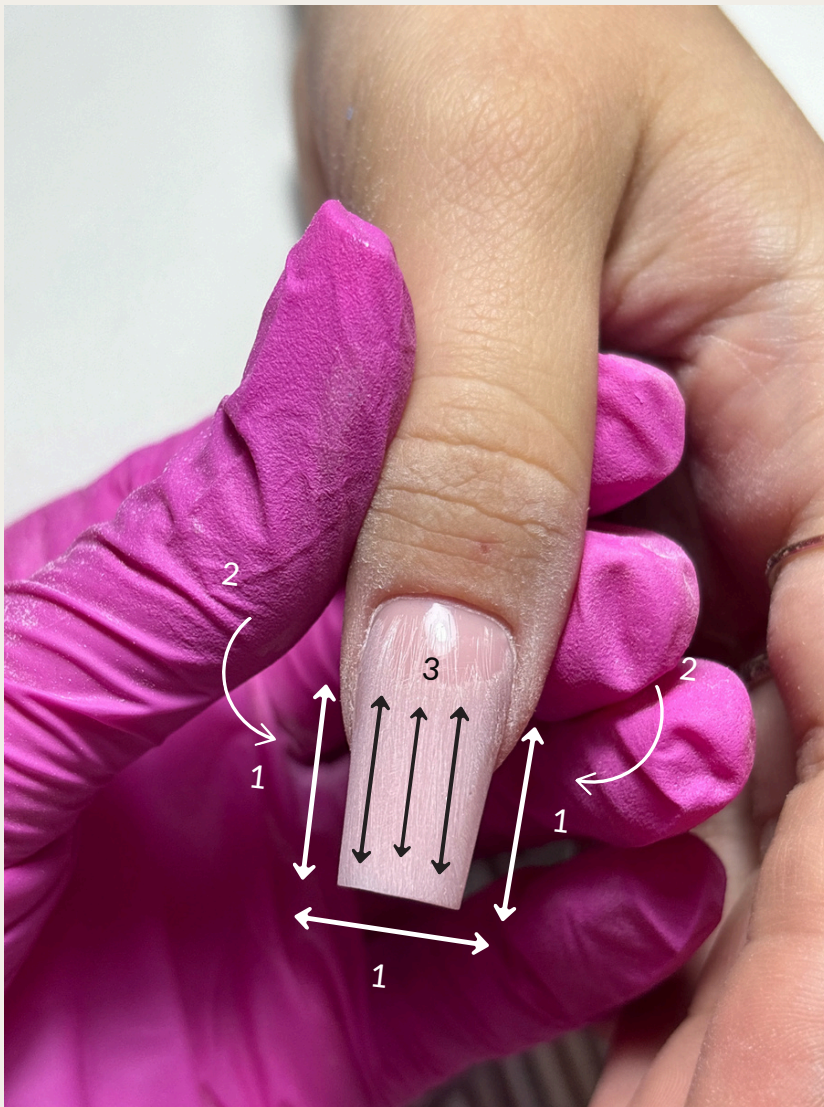
PO DRUGIE, JEST BARDZO WAŻNY, ABY TWOJE KWADRATY WYSZŁY PROSTE I WSZYSTKIE TAKIE SAME.

PO TRZECIE, POZBĘDZIESZ SIĘ CHAOSU W SWOJEJ PRACY, ZYSKASZ NA TEMPIE PRACY I W KOŃCU BĘDZIESZ WIEDZIAŁA CO DOKŁADNIE ROBISZ.



7 Dlaczego schemat piłowania jest tak istotny?

SCHEMAT PIŁOWANIA



KROK 1- WYZNACZAMY KSZTAŁT - PAMIĘTAJ, ŻE **SCIANY BOCZNE MUSZĄ BYĆ PROSTE, BEZ ŻADNYCH BUŁECZEK**, A PRZÓD/FRONT **MUSI BYĆ PIŁOWANY PROSTOPADLE POD KĄTEM 90ST!**
JEŚLI WYGNIESZ PILNIK POD KĄTEM INNYM NIŻ 90 ST, NIE WYJDZIE CI OSTRY KWADRAT

KROK 2- WYRÓWNANIE KRAWĘDZI OD SPODU, MUSZĄ WYCHODZIĆ NA PROSTO OD PUNKTU WZROSTU

KROK 3 - RUCH PISTOLETOWY OD JEDNEJ ŚCIANY BOCZNEJ, AŻ PO DRUGĄ, NIE ODRYWAJĄC PILNIKA, WYRÓWNUJEMY POWIERZCHNIĘ NA PŁASKO PILNIKIEM, TAK ABY APEX POŁĄCZYŁ SIĘ Z KOŃCÓWKĄ NA PŁASKO, W TYM ETAPIE NIGDY NIE ROBIMY ZAOKRĄGLONYCH RUCHÓW

7 *Dlaczego schemat piłowania jest tak istotny?*

SCHEMAT PIŁOWANIA



WSKAZÓWKA

ZWRACAJ UWAGĘ NA TO JAK WYGLĄDA TWÓJ TUNEL, POWINIEN BYĆ RÓWNY I MIEĆ GRUBOŚĆ MNIEJ WIĘCEJ KARTY KREDYTOWEJ, JEŚLI Z KTÓREJŚ STRONY JEST GRUBSZY - TO ZNACZY, ŻE MUSISZ WYPIŁOWAĆ PO TEJ STRONIE WIĘCEJ MASY NA POWIERZCHNI (KROK 3 - WYKORZYSTAJ DO TEGO RUCH PISTOLETOWY)

Dlaczego schemat piłowania jest tak istotny?

SCHEMAT PIŁOWANIA



WSKAZÓWKA

ZAWSZE NA KOŃCU OBRÓĆ DŁOŃ NAPRZECIW SIEBIE, WTEDY ZOBACZYSZ CZY KSZTAŁT KWADRATU NAPEWNO JEST RÓWNY - CZĘSTO ZDARZA SIĘ, ŻE SĄ SPIŁOWANE LEKKO NA SKOS - NAJŁATWIEJ TO ZAUWAŻYĆ W TAKIEJ POZYCJI DŁONI

Dlaczego schemat piłowania jest tak istotny?

POMOCNE CHWYTY PILNIKA



POMOCNY PRZY ŚCIĄGANIU MASY NA
ŚCIANACH BOCZNYCH, LUB PRZY
OPRACOWANIU MASY PRZY SKÓRKACH,
JEŚLI TO POTRZEBNE



NIEZBĘDNY DO RUCHU PISTOLETOWEGO,
WYKORZYSTUJE GO DO RUCHU 1 I 3
(STR.19) + MOCNY NACISK

7 Dlaczego schemat piłowania jest tak istotny?

ZOBACZ CO MOŻE POWSTAĆ, JEŚLI ZOSTAWISZ BUŁECZKI NA ŚCIANACH BOCZNYCH PAZNOKCIA, A FRONT BĘDZIESZ PIŁOWAĆ POD SKOSEM, A NIE POD KĄTEM 90 ST. TAK, NA DRUGIM ZDJĘCIU, TO TEN SAM PAZNOKIEĆ :)





Opis produktów zawartych w szkoleniu "INSTA KWADRAT"

PRZYGOTOWANIE PŁYTKI:

- MANDREL 260 GRADACJA OD JULIA NESSA
- METALOWY NOŚNIK - SHEIN
- ŁEZKA JULIA NESSA
- NOŻYCZKI STALEKS
- PILNIK NAIL4U 100/180
- CLEANER INDIGO 1
- BONDER EXCELLENT
- BAZA GRAFEN EXCELLENT PRO

SZABLON:

- JULIA NESSA SZABLONY PLASTIKOWE
- NOŻYCZKI INDIGO CZARNE
- GALARETKA DO SZKIELETU YOSHI

ŻEL:

- ELARTO ŻEL EASY SHAPE ROSE COVER
- PĘDZELEK JULIA NESSA
- ZACISKARKA SHEIN

WYKOŃCZENIE:

- FRENCH: 007 INDIGO / X-WHITE INDIGO
- TOP SAUTE GLOSSY TOP
- CYRKONIE SHEIN



**CHODŹ, TROSKĘ CIĘ ZMOTYWUJĘ
I POCHWALE SIĘ PRACAMI MOICH
KURSANTEK Z INSTA KWADRATU!**





PIĘKNE, PRAWDA?



TAKIE PRACE MOŻESZ WYKONYWAĆ TY!

JEŚLI DO TEJ PORY ROBIŁAŚ TAK ZWANE BUŁECZKI - TO TA ERA WŁAŚNIE SIĘ SKOŃCZYŁA!

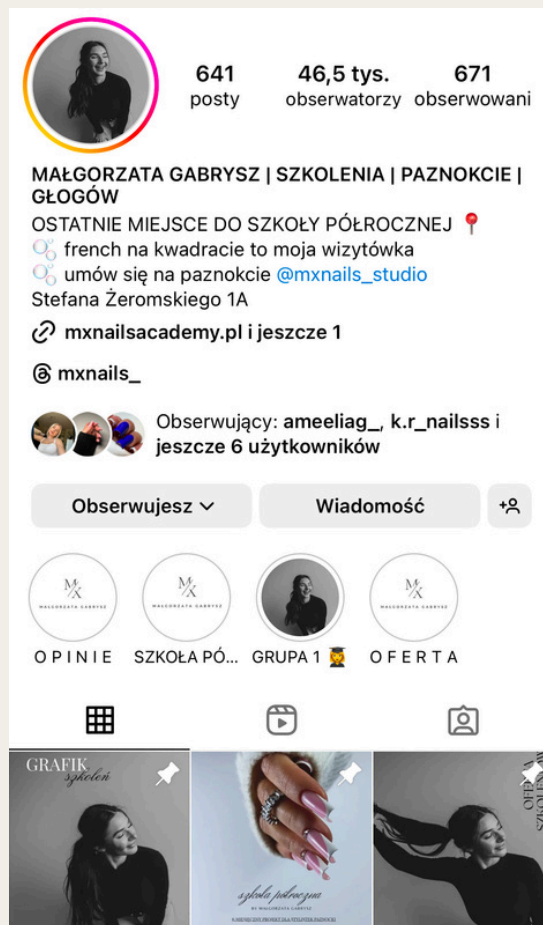
PAMIĘTAJ, ŻE KWADRAT TO W TEJ CHWILI NAJMODNIEJSZY KSZTAŁT OD LAT!

I NIE ZAPOWIADA SIĘ, ŻEBY COŚ SIĘ ZMIENIŁO :)

ZATEM, WPROWADŹ WSZYSTKIE WSKAZÓWKI ZE SZKOLENIA I LEĆ PO SWOJE!

WYRÓŻNIJ SIĘ NA TLE KONKURENCJI, A JA CHĘTNIE CI W TYM POMOGĘ.

WYŚLIJ ZDJĘCIA SWOJEJ PRACY DOMOWEJ, A BĘDIEMY WYCIĄGAĆ NAJMNIEJSZE SZCZEGÓŁY!



SKONTAKUJ, SIĘ ZE MNĄ POPRZEC WIADOMOŚĆ PRYWATNĄ NA INSTAGRAMIE

**CHCIAŁAM CI POWIEDZIEĆ, ŻE
JEST MI OGROOOO MNIE MIŁO,
ŻE UCZESTNICZYŁAS/ES W TYM
SZKOLENIU.**

**A TERAZ LEĆ WDRÓŻYĆ
WSZYSTKIE WSKAZÓWKI Z
DZISIEJSZEGO SZKOLENIA, ABY
TWOJE KWADRATY OD DZIS
ZACZEŁY SIĘ WYROŻNIAĆ W
INSTA ŚWIECIE!**

**CZEKAM NA TWÓJ FEEDBACK I
EFEKTY TWOICH PRAC, ABY
WYCIĄGNĄĆ Z CIEBIE 100%!**

Gosia <3

**PSSST! NAJBARDZIEJ ZAANGAŻOWANE KURSANTKI
DOSTANĄ NAGRODĘ W POSTACI 10 %
RABATU NA KOLEJNE SZKOLENIA ONLINE <3**