

stwórz ze mną

KOREKTE BY MXNAILS

MAŁGORZATA GABRYSZ

WWW.MXNAILSACADEMY.PL



Sekrety **KOREKTY**

01

O MNIE

POZNAJMY SIĘ!

02

RÓŻNICA POMIĘDZY UZUPEŁNIENIEM, A KOREKTĄ ORAZ WYCENA

dlaczego powinnaś liczyć więcej za korektę?

03

DLACZEGO KOREKTA TO USŁUGA PREMIUM?

jak to wpływa na jakość twoich usług

04

IDEALNE PRODUKTY DO KOREKTY

moje ulubione polecajki

05

ROZŁOŻENIE ŻELU I SŁYNNA ŚCIANKA

jak rozłożyć żel i na co zwracać uwagę?

06

SCHEMAT PIŁOWANIA

frezarka + pilnik, schemat który przyspieszy twoje tempo pracy

07

BONUS: ZMIANA KSZTAŁTU

jak zmienić kształt z migdała na kwadrat

08

BONUS: TAJNIKI TEMPY PRACY

rzeczy, które realnie wpłyną na czas wykonania twojej usługi



INFORMACJA O PRAWACH AUTORSKICH NINIEJSZY EBOOK JEST
CHRONIONY PRAWEM AUTORSKIM ZGODNIE Z USTAWĄ O
PRAWIE AUTORSKIM I PRAWACH POKREWNYCH Z DNIA 4
LUTEGO 1994 R. (DZ.U. 1994 NR 24 POZ. 83, Z PÓZN. ZM.).

ZABRANIA SIĘ JEGO KOPIOWANIA, UDOSTĘPNIANIA,
ROZPOWSZECHNIANIA ORAZ WYKORZYSTYWANIA W CELACH
KOMERCYJNYCH, W TYM NA POTRZEBY SZKOLEŃ BEZ
UPRZEDNIEJ PISEMNEJ ZGODY AUTORA. WSZELKIE NARUSZENIA
PRAW AUTORSKICH MOGĄ SKUTKOWAĆ ODPOWIEDZIALNOŚCIĄ
CYWILNĄ ORAZ KARNAJĄ ZGODNIE Z ART. 116-123 WW. USTAWY.

AUTOR ZASTRZEGA WSZELKIE PRAWA.





HEJ, MAM NA IMIĘ GOSIA

Nazywam się Małgorzata Gabrysz i stylizacją paznokci zajmuję się od młodszych lat (dokładnie swoje pierwsze paznokcie wykonałam w 2017 roku), przez ten okres zdążyłam skończyć studia, otworzyć swój własny biznes, wykonać tysiące stylizacji, zatrudnić pracowników, aż do momentu konsensusu, a wręcz nazwałabym to spełnieniem marzeń.

ZOSTAŁAM SZKOLENIOWCEM!

DAJE MI TO OGROMNĄ SATYSFAKCJĘ, MOŻLIWOŚCI ROZWOJOWE ORAZ TO, ABY MIĘDZY INNYMI WŁAŚNIE POZNAĆ CIEBIE I MÓC PRZEKAZAĆ CI CAŁĄ WIEDZĘ ORAZ DOŚWIADCZENIE JAKIE ZDOBYŁAM PRACUJĄC PRZEZ TE LATA Z KLIENTKAMI. TAKĄ WSPANIAŁĄ DROGĘ BIZNESOWĄ, MOŻESZ PRZEŻYĆ I TY, A PIERWSZYM KROKIEM DO SPEŁNIENIA MARZEŃ JEST WŁAŚNIE SZKOLENIE SIĘ, POWODZENIA! <3

gosia xoxo

**TO SZKOLENIE ODMIENI
TWOJE *życie stylistki*
I SPRAWI, ŻE TWOJE *stylizacje*
BĘDĄ USŁUGAMI PREMIUM.**



RÓŻNICA POMIĘDZY UZUPEŁNIENIEM, A KOREKTĄ ORAZ WYCENA

UZUPEŁNIENIE STANDARDOWE

Uzupełnienie paznokci zazwyczaj wykonujemy do 3 tygodni, w zależności od tego jak szybko rosną klientce paznokcie. Uzupełniamy odrost żelem lub innym polimerem twardym, wtedy kiedy paznokcie rosną na prosto i nie mają ubytków, bądź większych zapowietrzeń. Ściągamy około 80%-85% masy, uzupełniamy odrost.

KOREKTA

Jest to usługa, która umożliwia nam korektę kształtu na prawidłowy za pomocą różnych produktów. Możemy wykonać ją żelami lub akrylożelami. Ściągamy masę i wszystkie zapowietrzenia, nie skupiamy się zbyt na ściąganiu końcówki paznokcia, ponieważ później będziemy go frezować od spodu.

Dzięki takiemu zabiegowi mamy same korzyści:

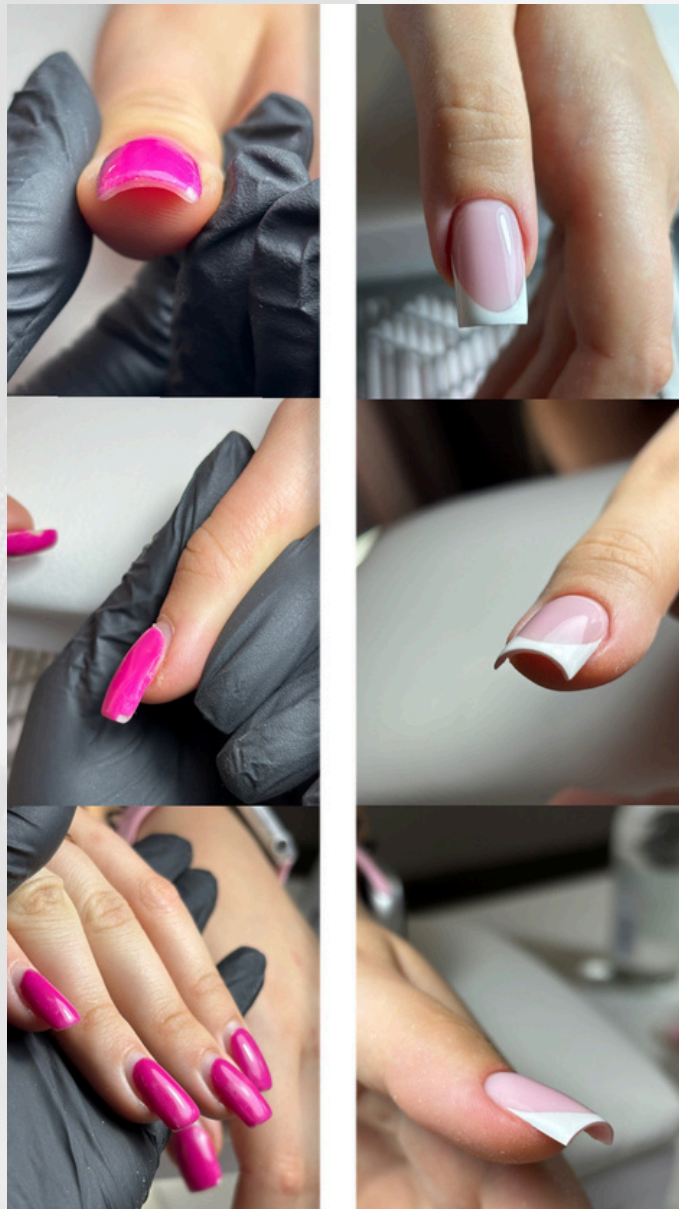
- poprawiona krzywizna paznokcia
- nowy tunel
- porządne i trwałe krawędzie
- efekt świeżego przedłużenia
- trwałość i bezpieczeństwo stylizacji
- oszczędność czasu (nie musimy ściągać i przedłużać na nowo paznokci)

RÓŻNICA POMIĘDZY UZUPEŁNIENIEM, A KOREKTĄ ORAZ WYCENA

KIEDY MUSISZ WYKONAĆ KOREKTĘ?

Musimy ją zastosować, wtedy kiedy:

- paznokcie mają spory odrost (zazwyczaj po 4 tyg.)
- rosną w dół (paznokcie krogulcze)
- posiadają ubytki np. wygrzyzione boki
- jest wiele zapowietrzeń - polimer nadaje się w większości do wymiany
- architektura jest zaburzona



RÓŻNICA POMIĘDZY UZUPEŁNIENIEM, A KOREKTĄ ORAZ WYCENA

WYCENA USŁUGI

KOREKTA POWINNA KOSZTOWAĆ STOSUNKOWO WIĘCEJ O **20-40** ZŁ(najczęściej 30 zł) OD STANDARDOWEGO UZUPEŁNIENIA. CENE NALEŻY PODNIEŚĆ ZWAŻAJĄC NA ZUŻYCIE ILOŚCI PRODUKTU (GŁÓWNIIE DŁUGOŚĆ PAZNOKCIA I STAN PAZNOKCI)

PAMIĘTAJ!

ABY WYKONYWAĆ TAKĄ METAMORFOZĘ PAZNOKCI MUSIAŁAŚ NABYĆ NOWYCH UMIEJĘTNOŚCI, A CO ZA TYM IDZIE POSIADASZ O WIELE WIĘCEJ MOŻLIWOŚCI ORAZ WIEDZY, KTÓRĄ MOŻESZ WYKORZYSTAĆ WE WŁASNYM SALONIE. OPRÓCZ TEGO MUSISZ POŚWIĘCIĆ WIĘCEJ CZASU NA USŁUGĘ I KUPIĆ DODATKOWE MATERIAŁY (FREZY, ŻEL)

PAMIĘTAJ, ŻE NIE KAŻDY POTRAFI WYKONAĆ USŁUGĘ KOREKTY I TYM BARDZIEJ **POWINNAŚ SIĘ CENIĆ!**

DLACZEGO KOREKTA TO USŁUGA

premium?

**PO PIERWSZE JEST TO USŁUGA, KTÓRA DAJE OGROM
MOŻLIWOŚCI.**

- możesz zrobić totalną metamorfozę paznokci
- poradzisz sobie z najtrudniejszymi przypadkami
- krogulcze paznokcie będziesz miała w jednym palcu
- na tzw. klientki "gryzonie" będziesz miała sposób
- nie będziesz musiała wykonywać nowego przedłużenia i walczyć z formami
- oszczędzisz czas
- wyróżnisz się na tle konkurencji

KOREKTA SPRAWIA, ŻE NIE TYLKO TWOJE PAZNOKCIE BĘDĄ WYGLĄDAĆ PIĘKNIE, ALE BĘDĄ PRZEDDE WSZYSTKIM BĘDĄ **BEZPIECZNE**. W TEJ TECHNICIE DĄŻYMY DO POPRAWNEJ BUDOWY PAZNOKCIA I SKUPIAMY SIĘ NA PODNIESIENIU WOLNEGO BRZEGU.

WIELE STYLISTEK DO DZIŚ NIE OFERUJE TAKOWEJ USŁUGI, PRZEZ CO ICH STYLIZACJE SIĘ NIJAKIE. CZĘSTO WYKONANIE Z WIZYTY NA WIZYTY JEST CORAZ MNIEJ JAKOŚCIOWE, PRZEZ CO KLIENTKA, **KTÓRA JEST ŚWIADOMA**, NIESTETY SZYBKO ZREZYGNUJE Z TAKIEJ STYLISTKI I BĘDZIE POSZUKIWAĆ KOGOŚ WYJĄTKOWEGO, TAKIEGO **JAK TY!**

IDEALNE PRODUKTY *do korekty*

ŻELE

A) GALARETKI (NP. YOSHI JELLY, JULIA NESSA JELLY, INDIGO ESLR, EXCELLENT GELTIX, **DUOGEL**)

B) SAMOPOZIOMUJĄCE (NP. PALU POWDER PINK, EXCELLENT PRO, JULIA NESSA, MEAKER SERIA GEL&GO, ELARTO CANDY GEL)

AKRYLOŻELE

NP. BOSKA NAILS POLYSHAPE, VICTORI A VYNN MASTER GEL, FLEXY GEL ELISIUM, LUNA NAILS

WYPISAŁAM WSZYSTKIE MOŻLIWE OPCJE, PONIEWAŻ KOREKTĘ MOŻESZ WYKONAĆ RÓŻNYMI PRODUKTAMI, CO NIE ZMIENIA FAKTU, ŻE PRODUKT UŻYTY W SZKOLENIU ONLINE JEST DLA MNIE TOTALNYM KOTEM.

JA OSOBIŚCIE WYBIERAM ŻEL **DUOGEL PRO CONSTRUCTION**.



psssst..... -15 % na produkty duogel na ich oficjalnej stronie z kodem:

MXNAILS15

IDEALNE PRODUKTY *do korekty*

PILNIKI

DOBRA, DOBRA.
ŻELE, ŻELAMI, ALE PRZECIEŻ WYBÓR ODPOWIEDNIEGO
PILNIKA TO TEŻ JEST BARDZO WAŻNY ASPEKT!

MOI WYBRAŃCY:

- 1) PILNIK NAIL4U 100/180 ŁÓDKA
- 2) PILNIK DUOGEL 100/180 ŁÓDKA HALFMOON BE SAFE
INDIVIDUAL

- minus 15 % na wszystkie produkty od duogel

MXNAILS15

- minus 40% na pierwsze zamówienia pilników nail4u

MXNAILS

IDEALNE PRODUKTY

do korekty

FREZY

- 1) FREZY OD STALEKS - NAJLEPSZE NARZĘDZIA EVER
- 2) WYBRANE FREZY Z SHEIN

ULUBIONE KSZTAŁTY FREZÓW,
DO ŚCIAĞANIA MASY/
FREZOWANIA OD SPODU



STALEKS

są to frezy z węgla spiekanego z opaską niebieską lub zieloną

SHEIN



ULUBIONE KSZTAŁTY FREZÓW,
DO ŚCIAĞANIA MASY/
FREZOWANIA OD SPODU

ROZŁOŻENIE ŻELU I SŁYNNNA ŚCIANKA

JAK ROZŁOŻYĆ ŻEL I NA CO ZWRACAĆ UWAGĘ?

TERAZ KLUCZOWY MOMENT - MUSISZ SOBIE PRZYPOMNIEĆ
POPRAWNĄ BUDOWĘ KWADRATU



**KWADRAT MA UMIEJSCOWIENIE APEXU NA TEJ SAMEJ
WYSOKOŚCI, CO KOŃCÓWKA WOLNEGO BRZEGU**

I TO JEST KLUCZOWE.

ROZŁOŻENIE ŻELU I SŁYNNNA ŚCIANKA

JAK ROZŁOŻYĆ ŻEL I NA CO ZWRACAĆ UWAGĘ?



- ROZKŁADAMY ŚCIANKĘ (2,3) TAK, ABY KOŃCÓWKA BYŁA MNIEJ WIĘCEJ NA WYSOKOŚCI NASZEGO PRZYSZŁEGO APEXU
- UPEWNIAMY SIĘ, CZY PO WYBUDOWANIU PAZNOKCIA BUDOWA WYSZŁA NAM W PORZĄDKU, JEŚLI NIE, MOŻESZ JESZCZE W TYM MOMENCIE DODAĆ TROCHĘ ŻELU NA KOŃCÓWKĘ



ZOBACZ JAKI EFEKT UZYSKAŁAM

NIE OSZUKUJMY SIĘ, TA METODA TO
PETARDA



...A TEN ŻEL UŁATWI CI ŻYCIE! :)

SCHEMAT PIŁOWANIA

MÓJ SCHEMAT PIŁOWANIA JEST:

- A) PROSTY
- B) SZYBKI
- C) LOGICZNY!

Czyli taki, jak cały zamysł moich szkoleń.

Moje kursantki wiedzą, że moje techniki są mało skomplikowane i są w niej zawarte proste schematy ułatwiające życie. Nie potrzebujesz tysiąca frezów, nowych kolekcji, miliona technik i sposobów.

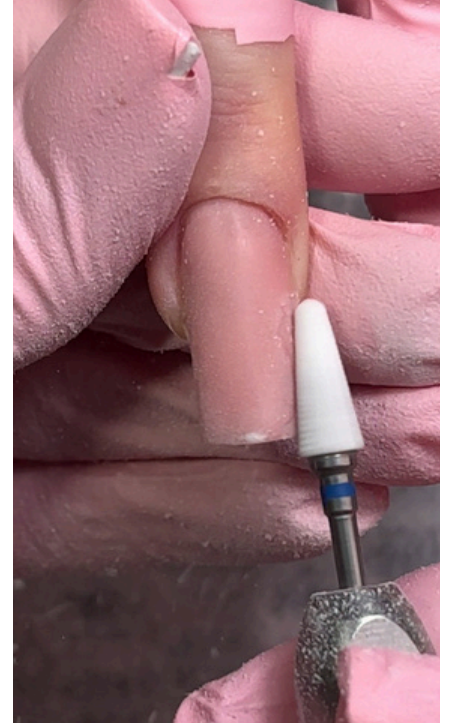
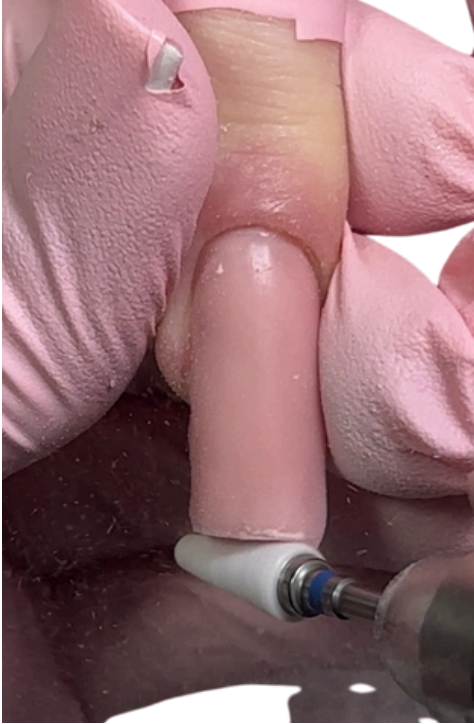
To tylko wydłuża twój czas pracy!

A nie o to Nam chodzi, prawda?

Poniżej zdradzę Ci mój sekret połączenia frezarki z pilnikiem (**nie byle jakim, musi być najlepsza jakość - duogel / nail4u**), który sprawi, że Twoje korekty wyjdą ostre, jak sztylety!

SCHEMAT PIŁOWANIA

krok 1 - frezarka i szybki myk, żeby za dużo nie piłować



wyrównujesz końcówkę + ściągasz nadmiar z boków
w sposób widoczny na zdjęciach



powstaje Ci taki efekt, o to nam chodzi

ps. zdjęcia są zaczerpnięte ze szkolenia online "KOREKTA BY MXNAILS", jeśli jeszcze go nie oglądałeś/aś to musisz to nadrobić! :)

SCHEMAT PIŁOWANIA

krok 2 - opiłowanie przy skórkach wraz z apexem i ścianami bocznymi



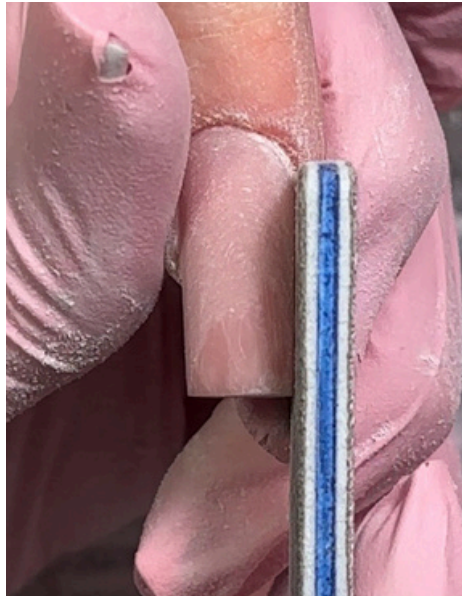
chwyt kciukiem



chwyt wskazującym

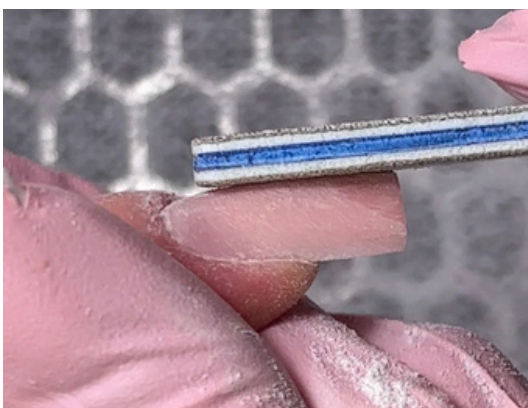
SCHEMAT PIŁOWANIA

krok 3 - wyrównanie powierzchni ruchem pistoletowym góra-dół

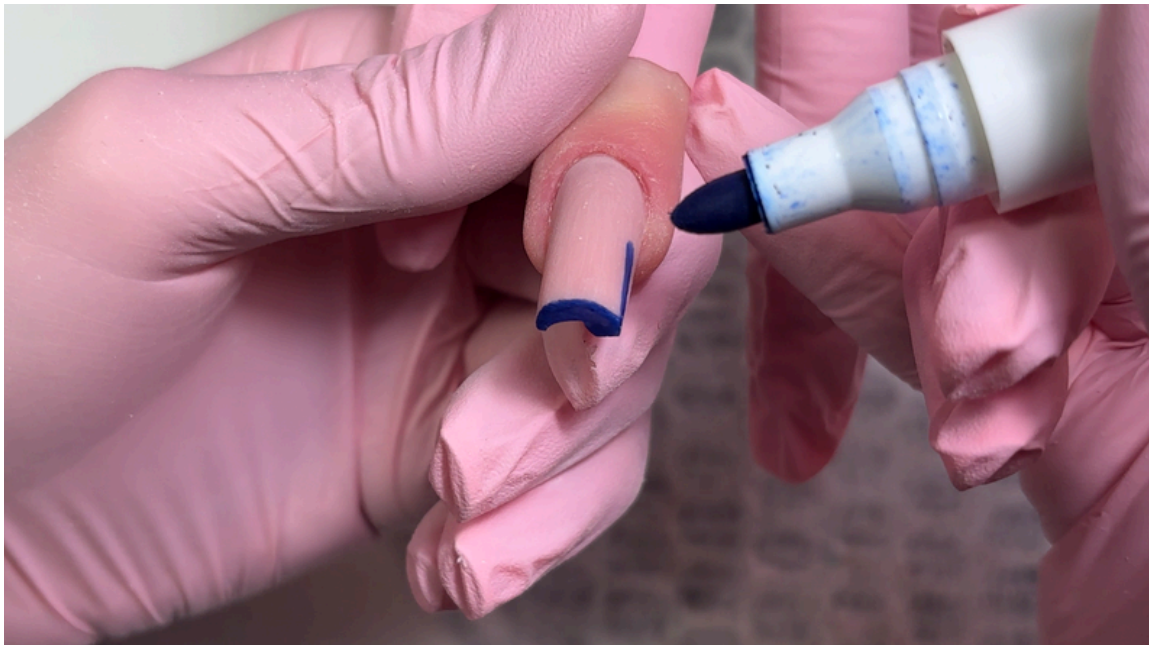


mój ulubiony ruch pilnika, uwielbiam go za to jak szybko uzyskuje się opływowy kształt

- giga istotna rzecz - teraz musisz się skupić też na tym, aby nie tylko wyrównać końcówkę, ale też aby na ścianach bocznych i krawędziach nie było bułeczek



SCHEMAT PIŁOWANIA



bardzo ważna rzecz, którą dokładnie tłumaczę na szkoleniu online - zwracaj uwagę czy twój "nowy" tunel jest równy!!!!

abyś dobrze zauważyła/zauważył pomalowałam końcówkę markerem i zaznaczałam, gdzie widzę "kanciki"



jeśli ma jakieś kanciki, to uwydatni się po pomalowaniu paznokcia, więc koniecznie je wygładź, ja to często robie w sposób pokazany na zdjęciu

SCHEMAT PIŁOWANIA

ostatni krok wykonujesz już po wykończeniu paznokcia



1.najpierw frezem pod kątem piłujesz wstępny tunel, robisz to na 10 paznokciach



2.następnie obracasz dłoń i frezujesz najpierw jedną stronę - F, potem zmieniasz obroty i frezujesz drugą (R)

te kroki wykonujesz na najwyższych obrotach frezarki, tu akurat użyłam frezu, którym ścigałam poprzednio masę

BONUS: ZMIANA KSZTAŁTU

ZMIANA KSZTAŁTU Z MIGDAŁA NA KWADRAT



BONUS: ZMIANA KSZTAŁTU

ZMIANA KSZTAŁTU Z MIGDAŁA NA KWADRAT



zmiana kształtu w ekspresowym tempie, bez przedłużania, do tej przemiany użyłam tym razem żelu galaretki od yoshi + żel samopoziomujący od palu

BONUS: ASPEKTY, KTÓRE PRZYCZYNIĄ SIĘ DO PRZYSPIESZENIA CZASU PRACY

1. Opanowana wiedza podstawowa
2. znajomość paznokci stałych klientek
3. swoja własna idealna rutyna
4. praca ograniczoną ilością frezów do minimum
5. ściąganie masy na najwyższych obrotach
6. ostre narzędzia oraz frezy
7. dobrej jakości sprzęty
8. przygotowanie "top" produktów, aby mieć je pod ręką
9. wykorzystywanie techniki żel bez piłowania oraz wykorzystywanie gęstych żeli do długich paznokci + korekt
10. spory wybór coverów i kolorowych baz
11. określenie własnego stylu
12. dobrej jakości światło - 6500k żarówka do lampki tertial
13. rozmowa "do ręki"
14. świadoma praca
15. wszelkie zmiany kształtu, dorabianie krawędzi, podnoszenie paznokci krogulczych zastąpić KOREKTĄ, a nie przedłużać na nowo
16. ułatwiać sobie życie i pomagać piłować frezarką

PODNOSZENIE PAZNOKCI W GÓRĘ

- PAZNOKCIE KROGULCZE



EFEKT

PODNOSZENIE PAZNOKCI W GÓRĘ

- PAZNOKCIE KROGULCZE



charakterystyczne dla
paznokci rosnących w
dół są pęknięcia w strefie
stresu



INSPIRATION

A TERAZ *leć ćwiczyć, bo*
SUKCES TO
WYNIK *wytrwałości*
A NIE PRZYPADKU!

INSPIRATION



**CHCIAŁAM CI POWIEDZIEĆ, ŻE
JEST MI OGROOOOMNIE MIŁO,
ŻE UCZESTNICZYŁAS/ES W TYM
SZKOLENIU.**

**LEĆ WPROŻYĆ WSZYSTKIE
WSKAZÓWKI Z DZISIEJSZEGO
SZKOLENIA, ABY TWOJE KOREKTY
OD DZIŚ ZACZEŁY SIĘ
WYRÓZNIAC W INSTA ŚWIECIE!**

**CZEKAM NA TWÓJ FEEDBACK I
EFEKTY TWOICH PRAC, ABY
WYCIĄGNAĆ Z CIEBIE 100%!**

Gosia <3

**PSSSST! NAJBARDZIEJ ZAANGAŻOWANE KURSANTKI
DOSTANĄ NAGRODĘ W POSTACI 10 %
RABATU NA KOLEJNE SZKOLENIA ONLINE <3**



**KONIECZNIE OZNACZ MNIE NA RĘLACJI
JAK OGLĄDASZ SZKOŁENIE, BĄDŹ JAKIE
EFEKTY UZYSKAŁAŚ, A JA Z CHĘCIA
UDOSTĘPNIĘ CIĘ, ABY PODBIĆ TWOJE
ZASIĘGI! <3**

