

stwórz ze mną

MIGDAŁ BY MIXNAILS

WWW.MXNAILSACADEMY.PL

MAŁGORZATA GABRYSZ



Sekrety **MIGDAŁA**

01 **O MNIE**

POZNAJMY SIĘ!

02 **NAJISTOTNIEJSZE CECHY MIGDAŁA**

na co zwracać uwagę?

03 **JAK PODŁOŻYĆ FORMĘ POD RÓŻNE TYPY PAZNOKCIA?**

paznokieć idealny, krogulec i skocznia

04 **WYCIĘCIA FORM**

jak? co i kiedy?
o co chodzi?

05 **JAK MA WYGLĄDAĆ FORMA NA KOŃCU?**

zależność tej decyzji, a efekt końcowy

06 **DLACZEGO PAZNOKIEĆ PĘKA?**

najczęstsze przypadki

07 **SCHEMAT PIŁOWANIA**

jak zrobić, żeby wyciągnąć najpiękniejszy kształt

08 **SPIS PRODUKTÓW, ZE SZKOLENIA ONLINE**





INFORMACJA O PRAWACH AUTORSKICH

**NINIEJSZY EBOOK JEST CHRONIONY PRAWEM AUTORSKIM ZGODNIE Z USTAWĄ
O PRAWIE AUTORSKIM I PRAWACH POKREWNYCH Z DNIA 4 LUTEGO 1994 R.
(DZ.U. 1994 NR 24 POZ. 83, Z PÓZN. ZM.).**

**ZABRANIA SIĘ JEGO KOPIOWANIA, UDOSTĘPNIANIA, ROZPOWSZECHNIANIA
ORAZ WYKORZYSTYWANIA W CELACH KOMERCYJNYCH, W TYM NA POTRZEBY
SZKOLEŃ BEZ UPRZEDNIEJ PISEMNEJ ZGODY AUTORA. WSZELKIE NARUSZENIA
PRAW AUTORSKICH MOGĄ SKUTKOWAĆ ODPOWIEDZIALNOŚCIĄ CYWILNĄ ORAZ
KARNĄ ZGODNIE Z ART. 116-123 WW. USTAWY.**

AUTOR ZASTRZEGA WSZELKIE PRAWA.



HEJ, MAM NA IMIĘ GOSIA

Nazywam się Małgorzata Gabrysz i stylizacją paznokci zajmuję się od młodszych lat (dokładnie swoje pierwsze paznokcie wykonałam w 2017 roku), przez ten okres zdążyłam skończyć studia, otworzyć swój własny biznes, wykonać tysiące stylizacji, zatrudnić pracowników, aż do momentu konsensusu, a wręcz nazwałabym to spełnieniem marzeń.

ZOSTAŁAM SZKOLENIOWCEM!

DAJE MI TO OGROMNĄ SATYSFAKCJĘ, MOŻLIWOŚCI ROZWOJOWE ORAZ TO, ABY MIĘDZY INNYMI WŁAŚNIE POZNAĆ CIEBIE I MÓC PRZEKAZAĆ CI CAŁĄ WIEDZĘ ORAZ DOŚWIADCZENIE JAKIE ZDOBYŁAM PRACUJĄC PRZEZ TE LATA Z KLIENTKAMI. TAKĄ WSPANIAŁĄ DROGĘ BIZNESOWĄ, MOŻESZ PRZEŻYĆ I TY, A PIERWSZYM KROKIEM DO SPEŁNIENIA MARZEŃ JEST WŁAŚNIE SZKOLENIE SIĘ, POWODZENIA! <3

gosia xoxo

INSPIRATION

**WYKORZYSTAJ TĘ
WIEDZĘ I *zaskocz*
SWOJĘ KLIENTKI**

najpiękniejszymi migdatkami ever!



NAJISTOTNIEJSZE CECHY MIGDAŁA

NA CO ZAWSZE MUSISZ ZWRACAĆ UWAGĘ, ABY WYSZEDŁ CI
SUBTELNY MIGDAŁ?

1) PODŁOŻENIE SZABLONU

FORMY, FORMY FORMY.... NO TAK, OCZYWIŚCIE, ŻE JEST TO ISTOTNE,
PONIEWAŻ AŻ 70% SUKCESU ZALEŻY OD TEGO, CZY PRAWIDŁOWO
ZROBIŁAŚ SZKIELET!

SĄ RZECZY ZAKAZANE I SĄ RZECZY DOZWOLONE, WIĘCEJ NA TEN TEMAT
POWIEM W KOLEJNYCH SLAJDACH :)

2) BUDOWA KSZTAŁTU MIGDAŁ

OKI, ZACZYNAMY ZABAWĘ, SZYBKA PRZYPOMINAJKA, O CO TU
CHODZI. PO 1) WYRÓŻNIAMY POPULARNE DWA TYPY MIGDAŁA:

- KLASYCZNY (TO MIGDAŁ, W PRZYPADKU KTÓREGO BUDOWA
BĘDZIE POSIADAŁA OPADAJĄCY WOLNY BRZEG)
- WSPÓŁCZESNY (BUDOWA JEST “PODNIESIONA”, RÓWNOLEGŁA
DO OSI PALCA)

NAJISTOTNIEJSZE

CECHY MIGDAŁA

CECHA WSPÓLNA - 10 % ŻELU PRZY SKÓRKACH - TAK NIE CHCEMY, ABY NASZA KLIENTKA MIAŁA NIEŁADNY Odstający odrost. UNIKNIEMY ZAPOWIETRZEŃ I NIEESTETYCZNEGO WYGLĄDU WOKÓŁ SKÓREK.

JEŚLI MIAŁEŚ/MIAŁAŚ PROBLEM Z ZALEWAJĄCYMI SIĘ SKÓRKAMI, TO JEST JEDEN Z POWODÓW.

OPRÓCZ ŹLE OPRACOWANYCH SKÓREK - MOŻESZ TEŻ, DAĆ ZBYT DUŻO MATERIAŁU PRZY SKÓRKACH, KTÓRY TWORZY TZW. "BUŁKĘ" I SŁUŻY NICZYM ŚLIZGAWKA DLA LAKIERU, ABY ZALEWAĆ SKÓRKI, PRZEKONAŁAM? JUŻ NIE BĘDZIESZ TAK ROBIĆ?

RÓŻNICE:

CECHA	KLASYCZNY	WSPÓŁCZESNY
APEKS - UMIEJSCOWIENIE	NA 2/3 NATURALNEJ PŁYTKI	NA 1/3 NATURALNEJ PŁYTKI
KRAWĘDŹ	BARDZIEJ ŚCIĘTA	BARDZIEJ ŁÓDECZKOWA
TUNEL	MNIEJSZY, MNIEJ WIDOCZNY	WIĘKSZY, BARDZIEJ WIDOCZNY



NAJISTOTNIEJSZE CECHY MIGDAŁA

3) TUNEL 30%-50% KOŁA - W ZALEŻNOŚCI JAKI EFEKT CHCESZ OSIĄGNAĆ, KLASYCZNY, CZY WSPÓŁCZESNY

4) KRAWĘDŹ BOCZNA WYPROWADZONA MINIMALNIE NA PROSTO, A NASTPNIE PODNIESIONA (ABY UNIKNAĆ PRZEPIŁOWANIA)

5) ZWĘŻAJĄCY SIĘ CZUBEK

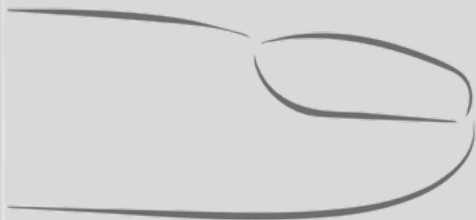


JAK PODŁOŻYĆ FORMĘ POD RÓŻNE TYPY PAZNOKCIA



KLASYCZNY - FORMA LEKKO DO DOŁU
WSPÓŁCZESNY - NA PROSTO ZGODNIE Z OSIĄ PALCA

PAZNOKIEĆ ROSNĄCY NA PROSTO



KLASYCZNY - FORMA NA PROSTO Z OSIĄ PALCA
**WSPÓŁCZESNY - DO GÓRY, TAK ABY USTALONA DŁUGOŚĆ
BYŁA NA RÓWNO Z PRZYSZŁYM APEKSEM**

PAZNOKIEĆ ROSNĄCY W DÓŁ



KLASYCZNY - FORMA LEKKO DO DOŁU
WSPÓŁCZESNY - NA PROSTO ZGODNIE Z OSIĄ PALCA

OŚ PALCA

PAZNOKIEĆ ROSNĄCY W GÓRĘ

Czas na WYCIĘCIA FORM

• *na głębokość*



ZAUWAŻ, ŻE PAZNOKIEĆ NA ILUSTRACJI JEST ZAOKRĄGLONY, A PUNKTY WZROSTU SĄ WYSOKO.

TAK TO JEST BARDZO ISTOTNE, DLACZEGO?

- IM WYŻEJ SĄ POŁOŻONE PUNKTY WZROSTU - TYM GŁĘBIEJ WYCINASZ FORMĘ

WYCIĘCIE NA GŁĘBOKOŚĆ - KIEDY I PO CO?

Korzystamy z tego wycięcia najczęściej, kiedy wykonujemy przedłużenie, z pewnością pierwszą sytuacją, która powoduje, że musimy **pogłębić** formę jest wtedy, kiedy mamy wyżej / o wiele wyżej punkty wzrostu paznokcia, niż zakończenie wolnego brzegu. Oprócz tego, wykorzystamy ten sposób w przypadku przerośniętego hyponychium lub przy paznokciach rosnących w dół, ponieważ musimy podłożyć formę do góry, co wymaga często pogłębienia formy.

Czas na **WYCIĘCIA FORM**

• *na głębokość*

MIERZENIE NOŻYCKAMI - TAK, JAK BYŁO TO POKAZANE NA SZKOLENIU "MIGDAŁ BY MNAILS",
NA PRZYKŁADZIE ZAOKRĄGLONEGO PAZNOKCIA



PAMIĘTAJ, ŻE TAKIEGO PAZNOKCIA NALEŻY SKRÓCIĆ, ZATEM GŁĘBOKOŚĆ JEST
MIERZONA DO MIEJSCA, GDZIE PAZNOKIEĆ BYŁBY SKRÓCONY

EFEKT WYCIĘCIA - BĘDZIE PRZYPOMINAĆ ŁÓDECZKĘ



Czas na

WYCIĘCIA FORM

• *na płasko*



punkty wzrostu

ZAUWAŻ, ŻE WOLNY BRZEG NA ILUSTRACJI BARDZIEJ PŁASKI, A PUNKTY WZROSTU SĄ ZDECYDOWANIE NIŻEJ

TAK TO JEST BARDZO ISTOTNE, DLACZEGO?

- TYM NIŻEJ SĄ PUNKTY WZROSTU, TYM MNIEJ WYCINASZ NA GŁĘBOKOŚĆ
- PAZNOKIEĆ JEST ZAKOŃCZONY NA "PŁASKO", ZATEM FORMĘ RÓWNIEŻ WYCINASZ W TAKI KSZTAŁCIE - BARDZIEJ SPŁASZCZASZ FORMĘ, NIŻ JĄ POGŁĘBIASZ.
- ZAZWYCZAJ TAKIE PAZNOKCIE WYCINA SIĘ NA OKOŁO 0,5 KRATKI GŁĘBOKOŚCI, PONIEWAŻ PUNKTY WZROSTU ZAZWYCZAJ SĄ NISKO (DLATEGO TEŻ W TYM PRZYPADKU BARDZIEJ ISTOTNE JEST MIERZENIE SZEROKOŚCI PAZNOKCIA, KTÓRA WYZNACZY CI SZEROKOŚĆ SPŁASZCZENIA FORMY)

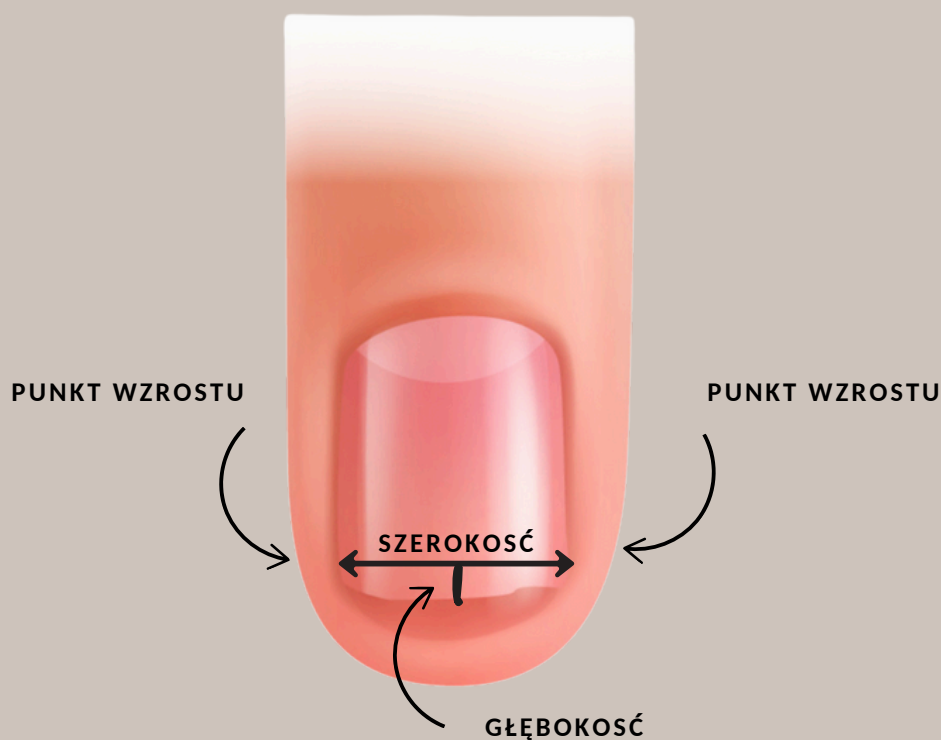
WYCIĘCIE NA PŁASKO - KIEDY I PO CO?

Wycięcie formy na płasko przyda nam się w przypadku paznokcia, który ma zakończenie wolnego brzegu „na prosto” (punkty wzrostu paznokcia są na podobnej lub tej samej wysokości co końcówka wolnego brzegu).

Czas na **WYCIĘCIA FORM**

na płasko

MIERZENIE NOŻYCKAMI - TAK, JAK BYŁO TO POKAZANE NA SZKOLENIU "MIGDAŁ BY MXNAILS", ALE NA PRZYKŁADZIE PŁASKIEGO PAZNOKCIA



EFEKT WYCIĘCIA -





JAK MA WYGLĄDAĆ FORMA NA KOŃCU

forma na końcu musi być zaciśnięta

Po odpowiednim podłożeniu szablonu, należy zaciśnąć jego koniec. **W jaki sposób?** Otóż, zawsze zostaw sobie 2 kratki przerwy od końca ustalonej długości szkieletu - nie chcemy, aby robił nam się szpic, chcemy, nasz migdał subtelnie wysmuklić.

PAMIĘTAJ!

Uważaj, aby przy zaciskaniu nie pociągnąć szablonu do góry - **bardzo częsty błąd stylistek.**

podkładanie szablonu do góry, nawet przypadkowo zagwarantuje Ci efekt nieporządkanych SKOCZNI, dlatego nigdy nie podkładałam szablonu do góry (wyjątek - paznokieć krogulczy, zwłaszcza mocno rosnący do dołu, kiedy chcemy uzyskać współczesny migdał)



2 kratki przerwy

zacisk formy

Dlaczego paznokcie pękają?

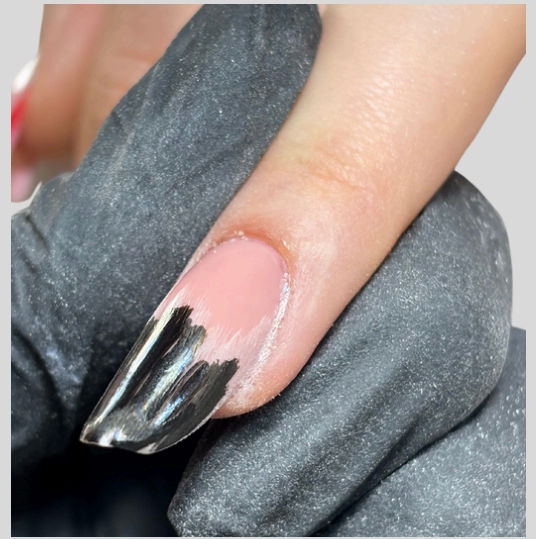
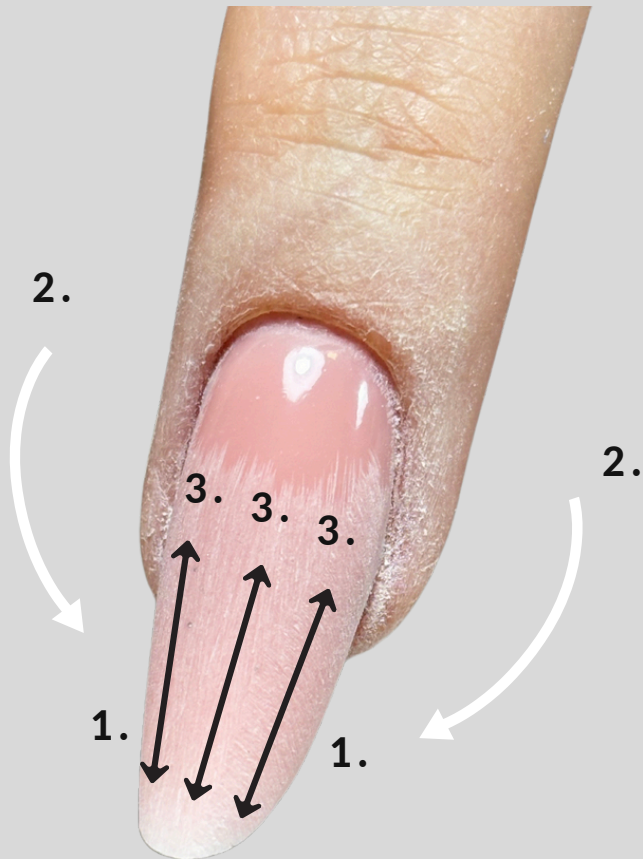
NAJCZĘSTSZE PRZYCZYNY PĘKAJĄCYCH PAZNOKCI

- 1) PRZEPIŁOWANE BOKI
- 2) ZBYT MAŁO MATERIAŁU W PUNKTACH STRESU
- 3) ZBYT PŁASKI PAZNOKIEĆ
- 4) ŹLE PODŁOŻONA FORMA - SCHODEK
- 5) ZBYT MAŁY TUNEL PORÓWNUJĄC DO DŁUGOŚCI PAZNOKCI
- 6) PRÓBA ZBYT MOCNEGO ZWĘŻENIA PAZNOKCIA W "ALA" TRUMIENKĘ
- 7) ZŁY MATERIAŁ - NIGDY NIE PRZEDŁUŻAMY SZKIELETÓW ŻELEM ELASTYCZNYM



FORMA MUSI LEŻEĆ IDEALNIE POD PAZNOKCIEM

SCHEMAT PIŁOWANIA



1.

1. zaczynamy od opiłowania paznokcia (pilnik pod kątem) i opiłujemy opływowy kształt migdała

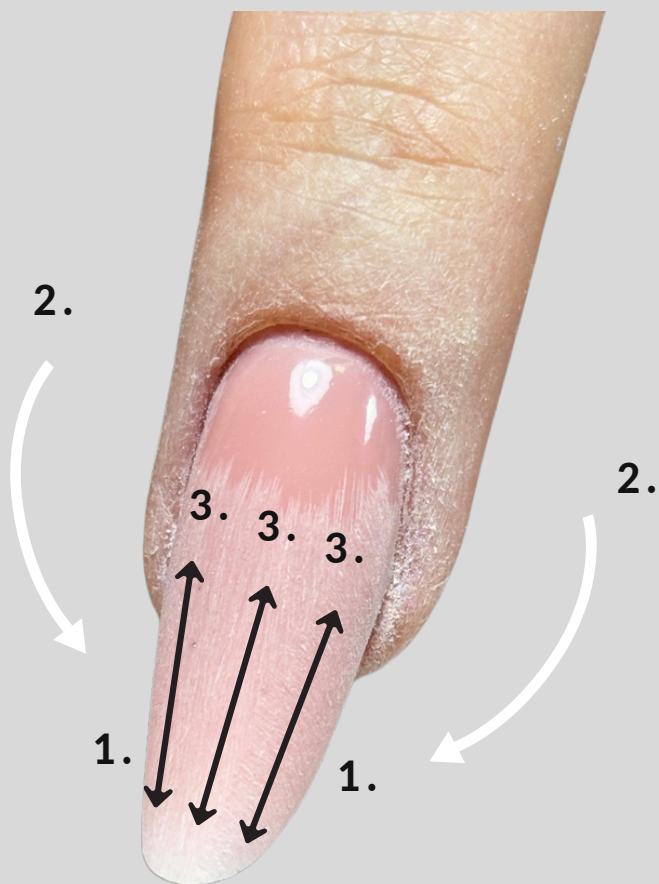
2. następnie podpiłujemy krawędzie od spodu, najpierw lekko na prosto i później delikatnie do góry, zaokrąglając

3. ruch pistoletowy góra/dół płasko pilnik (piłuję od 1 ściany bocznej po grzbiet, aż do drugiej ściany bocznej - **MOCNO** przyciskając, jednocześnie, co jakiś czas patrzę na tunel i sprawdzam, czy jego grubość jest wszędzie taka sama

*czasem opiłuję wokół skórek + apeks (delikatnie wygładzam)

SCHEMAT PIŁOWANIA

POMOCNE CHWYTY PILNIKA



POMOCNY PRZY ŚCIĄGANIU MASY NA ŚCIANACH BOCZNYCH, LUB PRZY OPRACOWANIU MASY PRZY SKÓRKACH, JEŚLI TO POTRZEBNE



NIEZBĘDNY DO RUCHU PISTOLETOWEGO, WYKORZYSTUJE GO DO RUCHU 3 + MOCNY NACISK



SPIS PRODUKTÓW

SZKOLENIA "MIGDAŁ BY MXNAILS"

PRZYGOTOWANIE PŁYTKI:

- mandrel 240 gradacja (molly lac/shein/elarto)
- METALOWY NOŚNIK - SHEIN
- łożka STALEKS
- NOŻYCZKI STALEKS
- PILNIK NAIL4U 100/180
- CLEANER INDIGO 1
- BONDER EXCELLENT
- BAZA GRAFEN EXCELLENT PRO

SZABLON:

- JULIA NESSA SZABLONY PLASTIKOWE
- NOŻYCZKI INDIGO CZARNE
- galaretka do szkieletu gelatix excellent pro

ŻEL:

- ELARTO ŻEL EASY SHAPE ROSE COVER
- pędzelek dwustronny shein
- ZACISKARKA SHEIN

WYKOŃCZENIE:

- baza dark potal 23
- top em nail hartowany



**CHODŹ, TROSZKĘ CIĘ ZMOTYWUJĘ
I POCHWALE SIĘ PRACAMI MOICH
KURSAŃTEK Z MIGDAŁA!**



PIĘKNE, PRAWDA?



TAKIE PRACE MOŻESZ WYKONYWAĆ I TY!

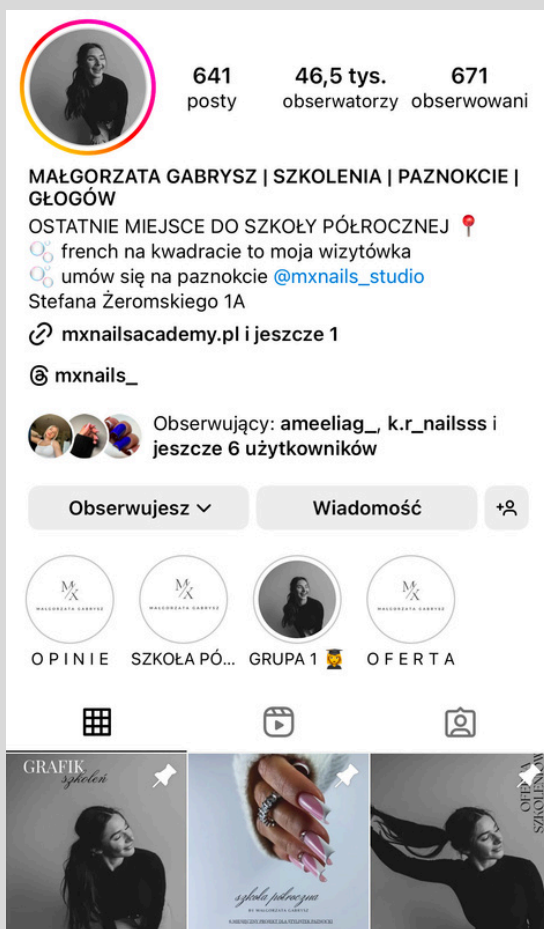
JEŚLI DO TEJ PORY ROBIŁAŚ OWALE ZAMIAST SMUKŁEGO MIGDAŁA
- TO TA ERA WŁAŚNIE SIĘ SKOŃCZYŁA!

PAMIĘTAJ, ŻE MIGDAŁ TO KSZTAŁT, KTÓRY PASUJE DO WIĘKSZOŚCI PŁYTEK I JEŚLI GO OPANUJESZ TO NIE TYLKO WYGLĄDA PRZEPIĘKNIE, ALE TEŻ WYSMUKLA I WYDŁUŻA KLIENTCE DŁOŃ! <3

ZATEM, WPROWADŹ WSZYSTKIE WSKAZÓWKI ZE SZKOLENIA I LEĆ PO SWOJE!

WYRÓŻNIJ SIĘ NA TLE KONKURENCJI, A JA CHĘTNIE CI W TYM POMOGĘ.

WYŚLIJ ZDJĘCIA SWOJEJ PRACY DOMOWEJ, A BĘDIEMY WYCIĄGAĆ NAJMNIEJSZE SZCZEGÓŁY!



SKONTAKUJ, SIĘ ZE MNĄ POPRZEC WIADOMOŚĆ PRYWATNĄ
NA INSTAGRAMIE

**CHCIAŁAM CI POWIEDZIEĆ, ŻE
JEST MI OGROOOOMNIE MIŁO,
ŻE UCZESTNICZYŁAS/ES W TYM
SZKOLENIU.**

**A TERAZ LEĆ WDRÓŻYĆ
WSZYSTKIE WSKAZÓWKI Z
DZISIEJSZEGO SZKOLENIA, ABY
TWOJE MIGDAŁY OD DZIŚ
ZACZEŁY SIĘ WYRÓZNIAC
W INSTA ŚWIECIE!**

**CZEKAM NA TWÓJ FEEDBACK I
EFEKTY TWOICH PRAC, ABY
WYCIĄGNĄĆ Z CIEBIE 100%!**

Gosia <3

**PSSST! NAJBARDZIEJ ZAANGAŻOWANE KURSANTKI
DOSTANĄ NAGRODĘ W POSTACI 10 %
RABATU NA KOLEJNE SZKOLENIA ONLINE <3**